

## **26. Cyklistická trasa Č. 55 „SLEZSKÁ MAGISTRÁLA“ – KRNOV-ÚVALNO-BRUMOVICE-HOLASOVICE-OPAVAL-VELKÉ HOŠTICE**

### **CÍL PROJEKTU:**

Záměrem Statutárního města Opavy, města Krnov a obcí Úvalno, Brumovice, Holasovice a Velké Hoštice je realizovat výstavbu cyklistické stezky č. 55 „Slezská magistrála“ propojující západní a východní část Moravskoslezského kraje s návazností na hraniční přechody malého pohraničního styku s Polskou republikou a turistickou oblast Jeseníků.

### **LOKALIZACE PROJEKTU:**

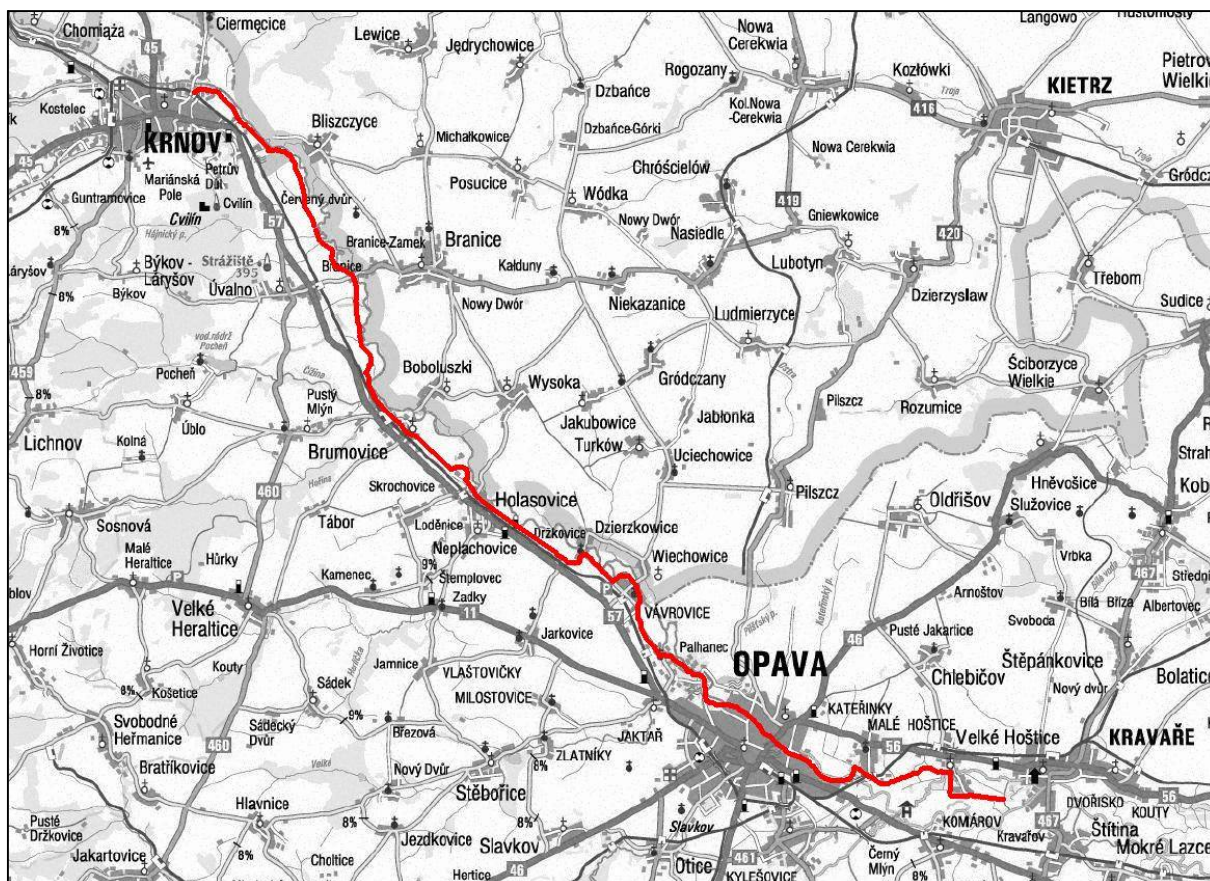
Region soudržnosti:	<b>NUTS II Moravskoslezsko</b>
Kraj:	<b>Moravskoslezský</b>
Okres:	<b>Bruntál, Opava</b>
Obec/město:	<b>Krnov, Úvalno, Brumovice, Holasovice, Opava, Velké Hoštice</b>

### **ZÁKLADNÍ ÚDAJE**

● Délka trasy:	<b>33 km</b>
● Počet stavebních objektů:	<b>34</b>
● Počet lávek:	<b>3</b>
● Počet odpočívek:	<b>8</b>
● Náklady:	<b>64 mil. Kč</b>
● <b>Dotace</b>	<b>55 mil. Kč</b>
● <b>Realizace</b>	<b>2010 - 2011</b>

### **REALIZACE PROJEKTU:**

- **Smluvní vztahy:**  
Smlouva o spolupráci při výstavbě cyklistické stezky č. 55 mezi městy a obcemi
- **Majetkoprávní záležitosti:**  
cca 333 pozemků dotčených výstavbou cyklistické stezky (90 % vlastníků pozemků vyslovilo souhlas se stavbou cyklistické stezky, zbývajících 10 % tvoří pozemky neznámých vlastníků).
- **Územní rozhodnutí:**  
05/2005
- **Stavební povolení:**  
řízení zahájeno 12/2005; vydání stavebního povolení 05/2006; předpoklad nabytí právní moci rozhodnutí 06/2006
- **Náklady stavby:**  
64.000.000 Kč (bez výkupů pozemků) dle dokumentace pro územní rozhodnutí
- **Náklady na geometrické zaměření:**  
714.000 Kč včetně DPH
- **Náklady na výkup pozemků:**  
cca 5.300.000 Kč
- **Zahájení výstavby:**  
2010
- **Ukončení výstavby:**  
2011



### KONTAKTNÍ ÚDAJE NOSITELE PROJEKTU:

#### STATUTÁRNÍ MĚSTO OPAVA

**Ing. arch. Pavel MALIŠ**

náměstek primátora

Tel.: 553 756 211

E-mail: [pavel.malis@opava-city.cz](mailto:pavel.malis@opava-city.cz)

### KONTAKTNÍ ÚDAJE PARTNERŮ PROJEKTU:

#### MĚSTO KRNOV

**Ing. Jaroslav VRZAL**

místostarosta

Tel.: 554 697 214

E-mail: [jvrzal@mukrnov.cz](mailto:jvrzal@mukrnov.cz)

#### OBEC BRUMOVICE

**Ing. František KUČA**

starosta

Tel: 553 665 127

E-mail: [ou.brumovice@volny.cz](mailto:ou.brumovice@volny.cz)

#### OBEC ÚVALNO

**Ing. Vítězslav ODLOŽILÍK**

starosta

Tel.: 554 648 131

E-mail: [obecniurad@uvalno.cz](mailto:obecniurad@uvalno.cz)

#### OBEC HOLASOVICE

**Jindřich DOBŘECKÝ**

starosta

Tel.: 553 662 296

E-mail: [obec.holasovice@opava.cz](mailto:obec.holasovice@opava.cz)

#### OBEC VELKÉ HOŠTICE

**Ing. Alfons POSPIECH**

starosta

Tel: 553 764 062

E-mail: [info@hostice.cz](mailto:info@hostice.cz)

### Koordinátor projektu:

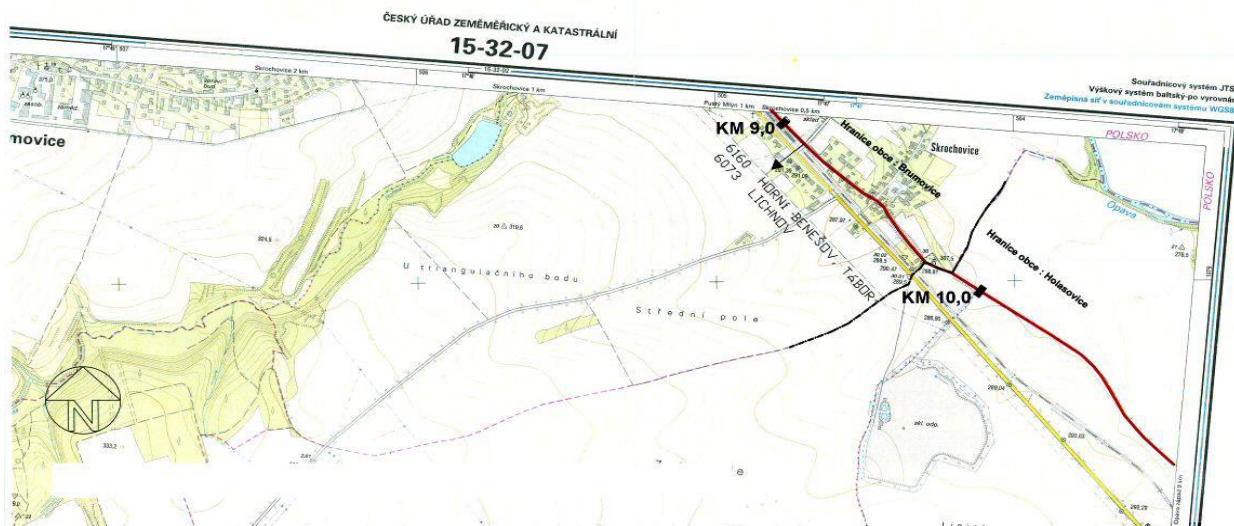
Ing. Martin Dostál, Magistrát města Opavy odbor hlavního architekta a územního plánu

Tel.: 553 756 402, E-mail: [martin.dostal@opava-city.cz](mailto:martin.dostal@opava-city.cz)



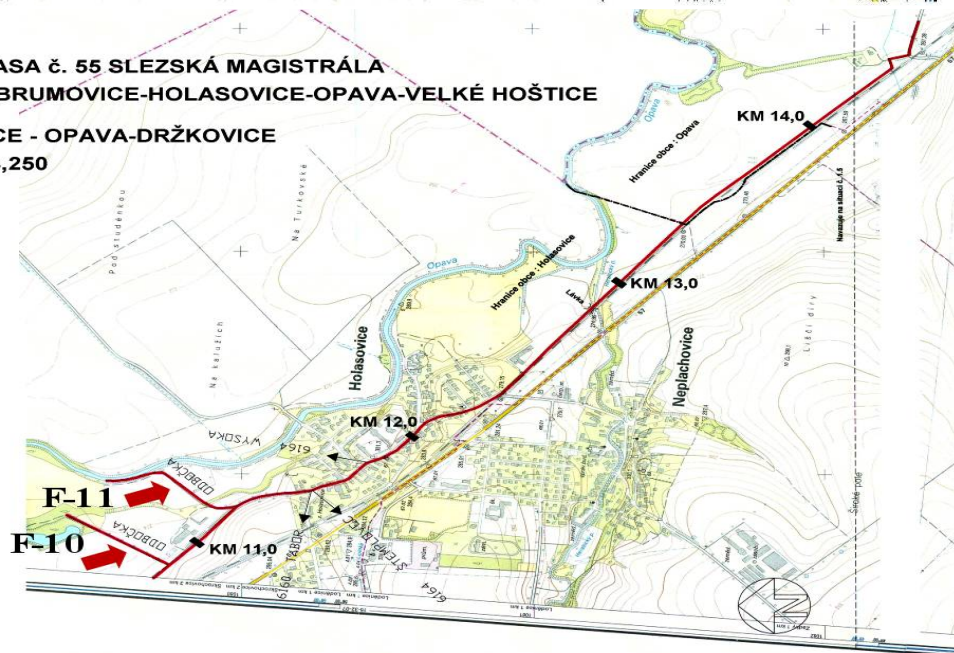
**CYKLISTICKÁ TRASA č. 55 SLEZSKÁ MAGISTRÁLA  
KRNOV-ÚVALNO-BRUMOVICE-HOLASOVICE-OPAVA-VELKÉ HOŠTICE**

**ÚSEK BRUMOVICE - HOLASOVICE  
KM 8,910 - KM 10,900**



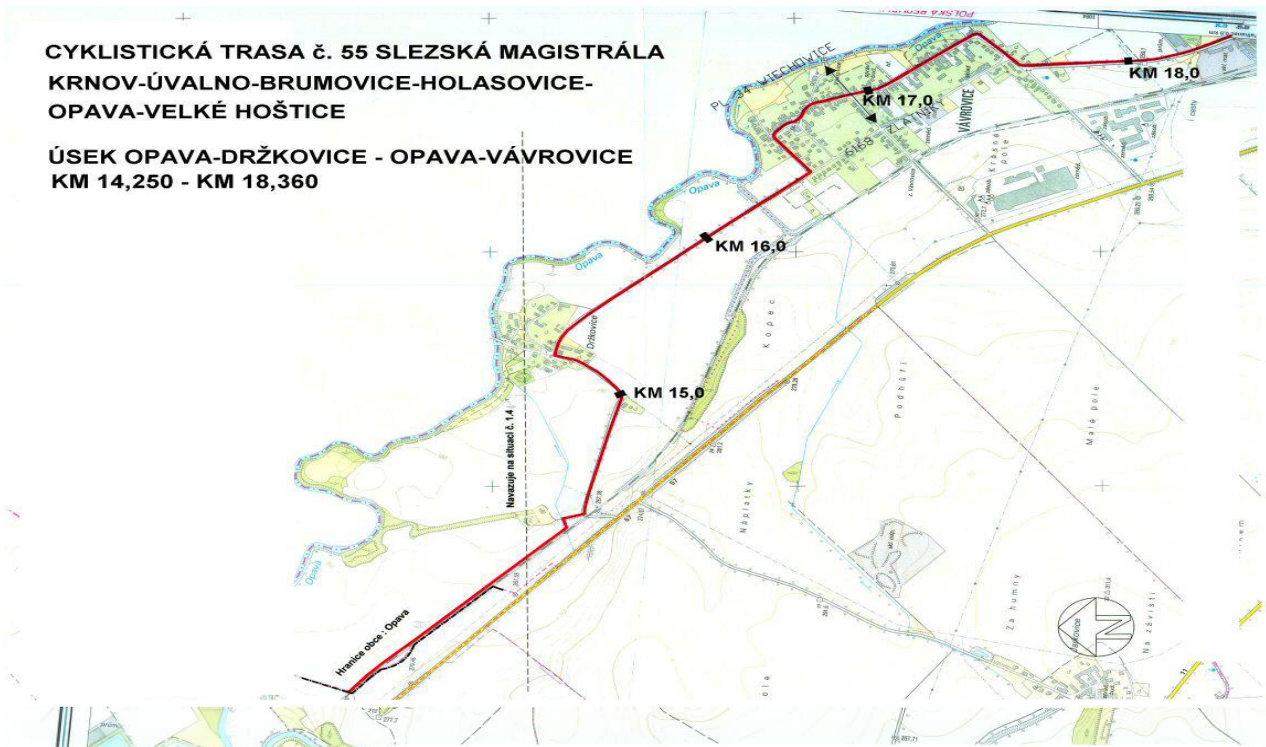
**CYKLISTICKÁ TRASA č. 55 SLEZSKÁ MAGISTRÁLA  
KRNOV-ÚVALNO-BRUMOVICE-HOLASOVICE-OPAVA-VELKÉ HOŠTICE**

**ÚSEK HOLASOVICE - OPAVA-DRŽKOVICE  
KM 10,900 - KM 14,250**



**CYKLISTICKÁ TRASA č. 55 SLEZSKÁ MAGISTRÁLA  
 KRNOV-ÚVALNO-BRUMOVICE-HOLASOVICE-  
 OPAVA-VELKÉ HOŠTICE**

**ÚSEK OPAVA-DRŽKOVICE - OPAVA-VÁVROVICE  
 KM 14,250 - KM 18,360**



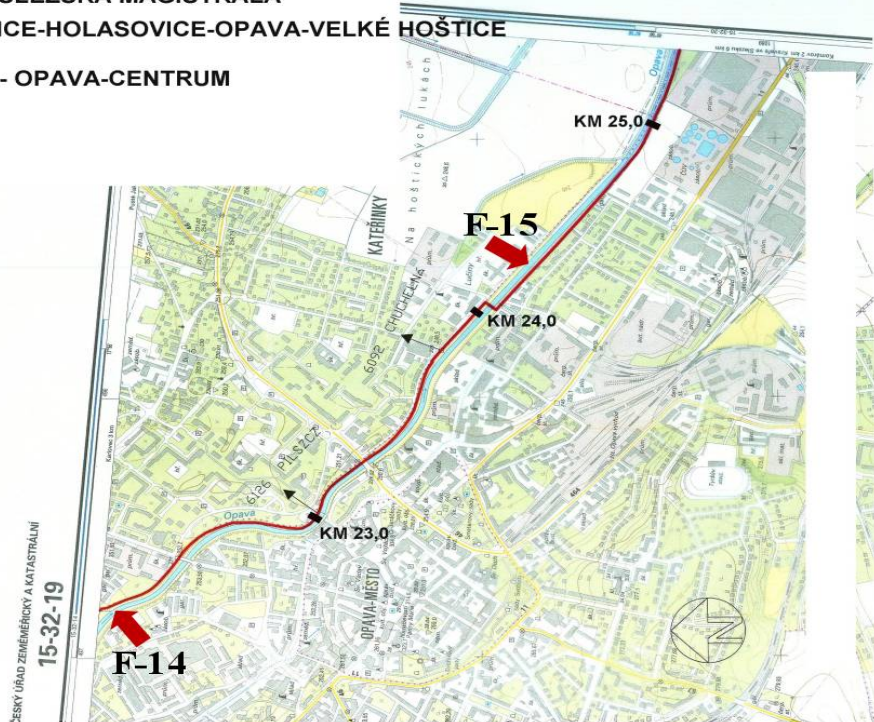
**CYKLISTICKÁ TRASA č. 55 SLEZSKÁ MAGISTRÁLA  
 KRNOV-ÚVALNO-BRUMOVICE-HOLASOVICE-OPAVA-VELKÉ HOŠTICE**

**ÚSEK OPAVA-VÁVROVICE - OPAVA-KATEŘINKY  
 KM 18,360 - KM 22,120**



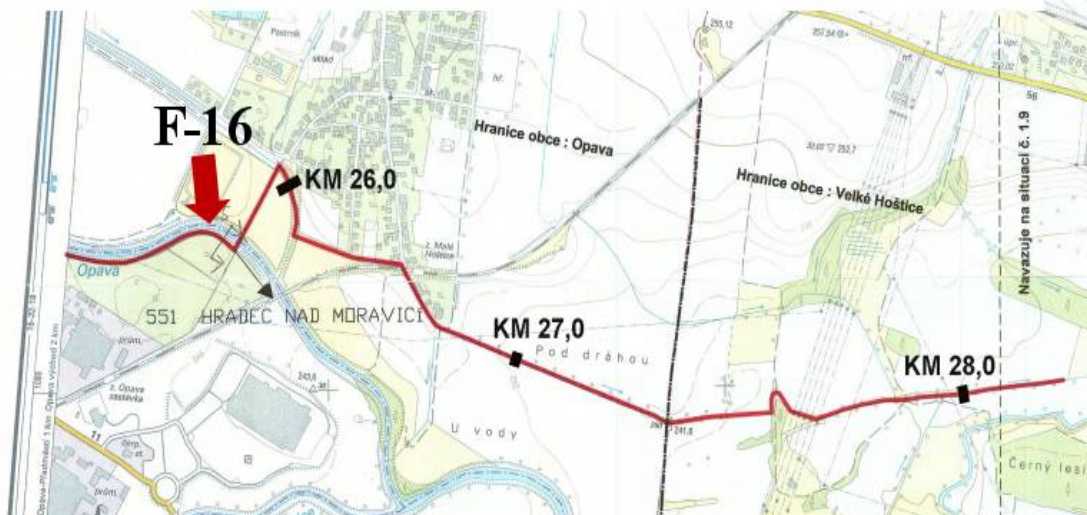
**CYKLISTICKÁ TRASA č.55 SLEZSKÁ MAGISTRÁLA  
KRNOV-ÚVALNO-BRUMOVICE-HOLASOVICE-OPAVA-VELKÉ HOŠTICE**

**ÚSEK OPAVA-KATEŘINKY - OPAVA-CENTRUM  
KM 22,120 - KM 25,300**



**CYKLISTICKÁ TRASA č.55 SLEZSKÁ MAGISTRÁLA  
KRNOV-ÚVALNO-BRUMOVICE-HOLASOVICE-OPAVA-VELKÉ HOŠTICE**

**ÚSEK OPAVA-CENTRUM - MALÉ HOŠTICE  
KM 25,300 - KM 28,150**



# CYKLISTICKÁ TRASA č. 55 SLEZSKÁ MAGISTRÁLA KRNOV-ÚVALNO-BRUMOVICE-HOLASOVICE-OPAVA-VELKÉ HOŠTICE

## ÚSEK OPAVA-MALÉ HOŠTICE - VELKÉ HOŠTICE KM 28,150 - KM 31,010

