



PRŮBĚŽNÁ ZPRÁVA - AKTIVITA AD0809 Část I.

PASPORT CYKLOSTEZEK & KONTAKTY

PROJEKT VaV MD - CG723-071-120

**STANOVENÍ PRINCIPŮ A METOD ROZVOJE
CYKLISTICKÉ DOPRAVY A INFRASTRUKTURY**

LEDEN 2009

Projekt je realizován v rámci Národního programu výzkumu 2007 – 2011 MD ČR (č. CG723-071-120).
PODPROGRAM - Rozvoj infrastruktury a dopravní obsluhy území
TEMATICKÝ OKRUH - Rozvoj dopravních cest, cyklistické a pěší dopravy
DÍLČÍ TÉMA - Vytváření principů, metod, standardů rozvoje infrastruktury cyklistických stezek

IDENTIFIKAČNÍ ÚDAJE PROJEKTU VaV: CG723-071-120

1. **Identifikační kód úkolu:** MD č.: CG723-071-120
2. **Zadavatel (“poskytovatel dotace”):** Ministerstvo dopravy ČR
Pověřený pracovník: Ing. Václav Krumphanzl
3. **Projektový tým realizace projekztu VaV - CG723-071-120:**
Centrum dopravního výzkumu
Nadace partnerství
České vysoké učení technické v Praze Fakulta dopravní
4. **Řešitelský tým projektu VaV - CG723-071-120:**
Martinek Jaroslav Ing. - Centrum dopravního výzkumu
Kala Luboš Ing. - Nadace partnerství
Čarský Jiří Ing., Ph.D. - České vysoké učení technické v Praze
Fakulta dopravní
5. **Předmět řešení celého projektu VaV - CG723-071-120**
Předmětem řešení projektu je vypracování komplexně orientovanou metodiku, stanovující principy a metody rozvoje cyklistické dopravy a infrastruktury, které by přispívaly ke zvyšování bezpečnosti dopravy.
6. **Předmět řešení dílčí aktivity AD0809 – ČÁST I:**
Předmětem řešení dílčí aktivity je aktualizace databáze cyklistických stezek, doplněnou o databázi kontaktů. Daná aktivita bude pokračovat v dalších letech.
7. **Celková doba řešení projektu VaV - CG723-071-120:**
1.4.2007 - 30.06.2011
8. **Doba řešení dílčí aktivity AD0809 – ČÁST I:**
1.1.2008 - 31.12.2008

OBSAH:

1. CÍL AKTIVITY	6
2. ÚVOD	6
3. POSTUP PRÁCE	6
4. VÝSLEDKY	7
4.1. Statistický přehled	7
4.2. 10 oblastí s největším boomem cyklostezek v letech 2007-2008:	10
4.3. Příklady některých nově realizovaných projektů	10
4.4. Finance	11
5. DATABÁZE KONTAKTŮ	11
6. SEZNAM PŘÍLOH	12

1. CÍL AKTIVITY

Základním cílem tohoto projektu je zjištění aktuálního stavu cyklostezek na území ČR.

2. ÚVOD

S tím, jak se intenzita cyklistické dopravy v posledních letech neustále zvyšuje, narůstá také potřeba rozšiřování sítě cyklistických komunikací. Každým rokem potom přibývají doslova desítky kilometrů nových cyklostezek, častěji v oblastech s vyšší koncentrací obyvatel, které se snaží postupně propojovat většinu míst, jež jsou více zatížena cyklistickou dopravou. A jaký je tedy vlastně aktuální stav cyklistické infrastruktury v ČR? Právě na tuto otázku by měla odpovědět následující studie.

3. POSTUP PRÁCE

První databáze cyklostezek byla vytvořena prostřednictvím projektu VaV – Analýza potřeb budování cyklistické infrastruktury - 1F43E/045/210 a to v roce 2006. Tato databáze vytvořila určitou strukturu, kterou převzal i tento výzkumný úkol v roce 2007. Nicméně v roce 2008 se přistoupilo k prohloubení a upřesnění celé databáze.

Nejprve byla stávající data převedena do nové tabulky ve formátu XLS, následovala vlastní aktualizace dat. Prvním zdrojem informací byly strategické dokumenty vybraných krajů vytvořených v letech 2005-2008. Dalším podkladem byly tabulkové přehledy schválených příspěvků ze Státního fondu dopravní infrastruktury mezi léty 2001 až 2008. Jednalo se zároveň o kontrolu údajů z let 2001 – 2007, zda jsou tam všechny údaje a zda jsou přesné).

Novinkou při sběru dat bylo, že velká část informací k cyklistickým stezkám, které byly vybudovány za přispění z dotačních prostředků jiných, než je SFDI, jako např. z Programu rozvoje venkova, z Regionálního operačního programu, ze soukromých příspěvků atd., byla dohledána také z internetových zdrojů, jako jsou regionální a celostátní deníky, místní zpravodaje, dokumenty na stránkách krajů, mikroregionů, měst a obcí, stránky různých organizací zabývajících se cyklo dopravou apod. Mnohé cyklostezky byly zjištěny také z mapového portálu Mapy.cz.

Z internetových zdrojů bylo vyjma staveb dotovaných z SFDI zjištěno celkem 96 nových objektů o celkové délce 181 568 m, z toho 40 objektů o délce 84 118 m z internetových deníků a stránek obcí a měst, a dalších 56 objektů o délce 97 450 m z mapového portálu Mapy.cz.

Veškeré nově získané údaje byly nakonec vloženy do již nové databáze v dokumentu **0404_Vystup.xls** (viz. příloha) vytvořeném v programu Microsoft Excel, a to v podobě 14 listů (14krajů) s údaji o aktuálním stavu cyklistické infrastruktury v jednotlivých městech. Listy byly potom označeny následovně: Hlavní město Praha „PRA“, Středočeský kraj „STR“, Jihočeský kraj „CBU“, Plzeňský kraj „PLZ“, Karlovarský kraj „KVA“, Ústecký kraj „UST“, Liberecký kraj „LIB“, Královéhradecký kraj „KHR“, Pardubický kraj „PAR“, Jihlavský kraj „JIH“, Jihomoravský kraj „JMO“, Olomoucký kraj „OLO“, Ostravský kraj „OST“ a Zlínský kraj „ZLI“. Mimo to by byl přidán také list s označením „00“, kde jsou obsaženy shrnující informace ze všech předešlých listů (krajů).

Stejně jako v předchozím období byly do databáze zadávány údaje o celkovém počtu kilometrů v rámci města / obce s rozlišením na intravilán / extravilán a případně na komunikace vyznačené dopravní značkou C8, C9 nebo C10) nebo ostatní nemotoristické komunikace určené pro provoz cyklistů – označené dopravní značkou B11). V případě komunikací označených B11 nebylo ovšem cílem pokrýt celou republiku, neboť bychom se zde dostali do zcela jiných čísel. Museli bychom mapovat každou lesní a polní cestu, účelovou komunikace apod. Naším cílem bylo spíše vyzvednout ty komunikace, které jsou hojně využívány cyklisty, v mnoha případech jsou „lidově“ označovány za cyklostezky a většinou slouží k denním cestám do práce, do škol, případně v rámci volnočasových aktivit. Takto je například označen část úseku cyklostezky Bečva, cyklostezky Hluboká – České Budějovice. Cílem bylo prostě upozornit na skutečnost, že i jiné komunikace jsou vhodné pro cyklisty. Ve městech jsme se snažili mapovat B11 minimálně, spíše jsme se zaměřovali na extravilán a na cesty, které propojují obce. Pokud tedy tento materiál píše o celkovém počtu cyklostezek, tak zahrnuje všechny výše uvedené druhy komunikace. „Pro média“ se pak jedná o srozumitelnější údaj.

4. VÝSLEDKY

4.1. Statistický přehled

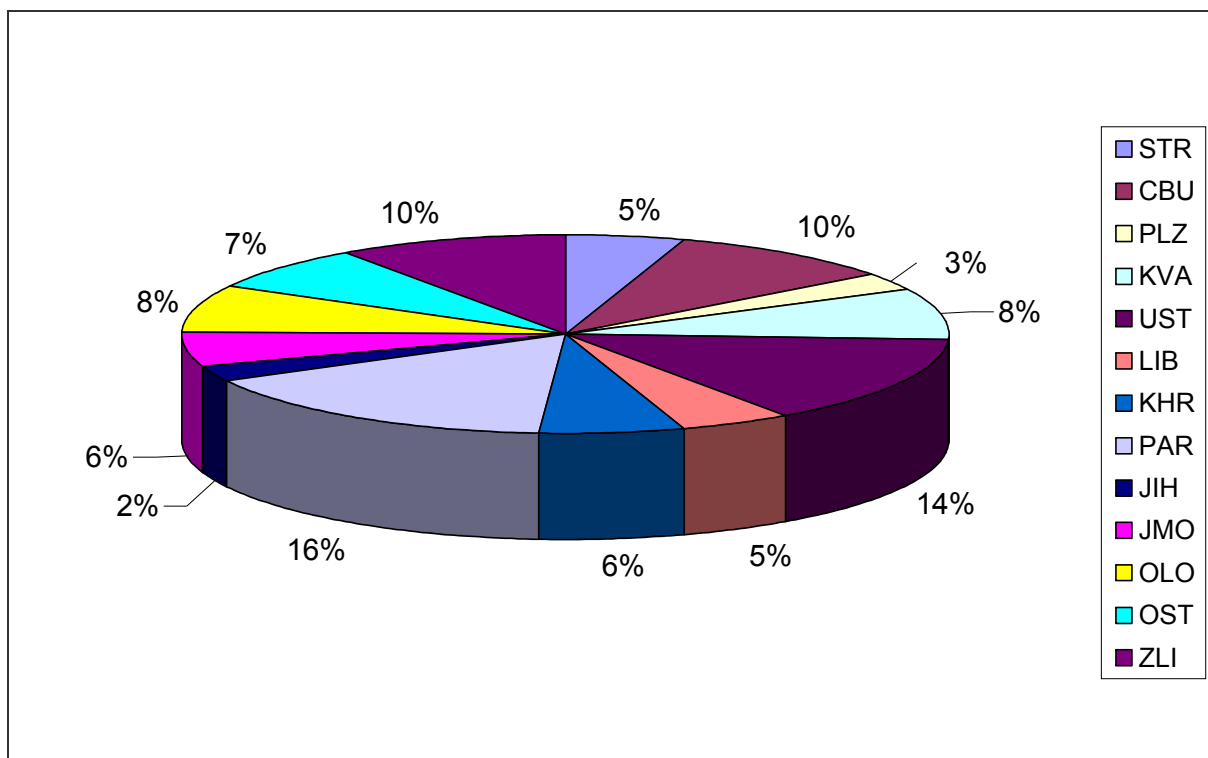
K 25.1.2009 bylo na území ČR napočítáno celkem 1 318,3 km cyklostezek. Jak lze vidět v tabulce č.1, nejrozsáhlejší síť cyklostezek se na území ČR nachází v Moravskoslezském kraji, a to v počtu 134 km. Po ní hned následuje kraj Olomoucký s délkou 131 km a následně kraj Středočeský s délkou 128,4 km. Pokud bychom přepočítali délku cyklostezek v jednotlivých krajích na 100 obyvatel, výsledek bude potom následující: největší délka připadá na 100 obyvatel v Pardubickém kraji – celkem 24,5km. Na druhém místě je kraj Královéhradecký s délkou 21,5km a třetí v pořadí je kraj Olomoucký 20,5km, jak lze vidět v tabulce č.2. Zde jsou uvedeny navíc také přepočty na 1km². Je však nutno poznamenat, že tyto přepočty nejsou zcela objektivní.

Kraj	Celkem [m]	Intravilán [m]	Extravilán [m]	Intravilán C8,C9,C10 [m]	Intravilán B11 [m]	Extravilán C8,C9,C10 [m]	Extravilán B11 [m]
Hlavní město Praha	104750	104750	0	89058	11954	0	0
Středočeský kraj	128437	41372	87065	36872	4500	66276	20789
Jihočeský kraj	76215	35545	40670	28995	6550	38170	2500
Plzeňský kraj	63156	34689	28467	34339	350	19966	8501
Karlovarský kraj	57360	20053	37307	19633	420	33307	4000
Ústecký kraj	85145	54970	30175	46070	8900	30175	0
Liberecký kraj	38074	16023	22051	12798	3225	21851	200
Královéhradecký kraj	118375	78751	39624	73471	5280	34624	5000
Pardubický kraj	124088	51486	72602	43761	7725	41402	31200
Kraj Vysočina	25310	12035	13275	12035	0	13275	0
Jihomoravský kraj	119079	63519	55560	55849	7670	23060	32500
Olomoucký kraj	131077	70491	60586	60318	10173	43774	16812
Moravskoslezský kraj	134001	101010	32991	90820	10190	18275	14716
Zlínský kraj	113210	38244	74966	31564	6680	61866	13100
	1318277	722938	595339	635583	83617	446021	149318

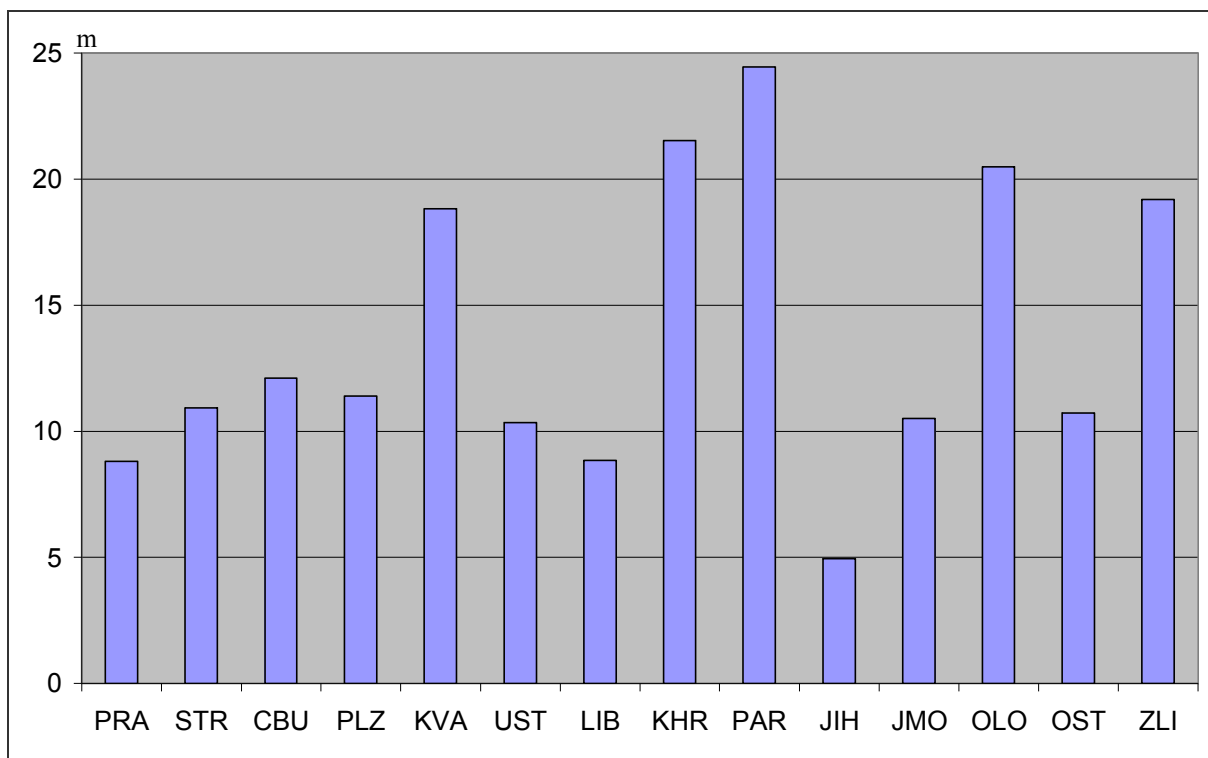
Tab.1.: Celková délka cyklostezek v jednotlivých krajích

Kraj	Cyklostezky [m]	Počet obyvatel	Rozloha [km ²]	cyklo[m]/100obyv.	cyklo[m]/1km ²
Hlavní město Praha	104750	1188126	496	8,8	211,2
Středočeský kraj	128437	1175254	11 015	10,9	11,7
Jihočeský kraj	76215	630006	10 057	12,1	7,6
Plzeňský kraj	63156	554537	7 561	11,4	8,4
Karlovarský kraj	57360	304602	3 315	18,8	17,3
Ústecký kraj	85145	823265	5 335	10,3	16,0
Liberecký kraj	38074	430774	3 163	8,8	12,0
Královéhradecký kraj	118375	549643	4 758	21,5	24,9
Pardubický kraj	124088	507751	4 519	24,4	27,5
Vysočina	25310	511645	6 925	4,9	3,7
Jihomoravský kraj	119079	1132563	7 066	10,5	16,9
Olomoucký kraj	131077	639894	5 159	20,5	25,4
Moravskoslezský kraj	134001	1249290	5 535	10,7	24,2
Zlínský kraj	113210	589839	3 964	19,2	28,6

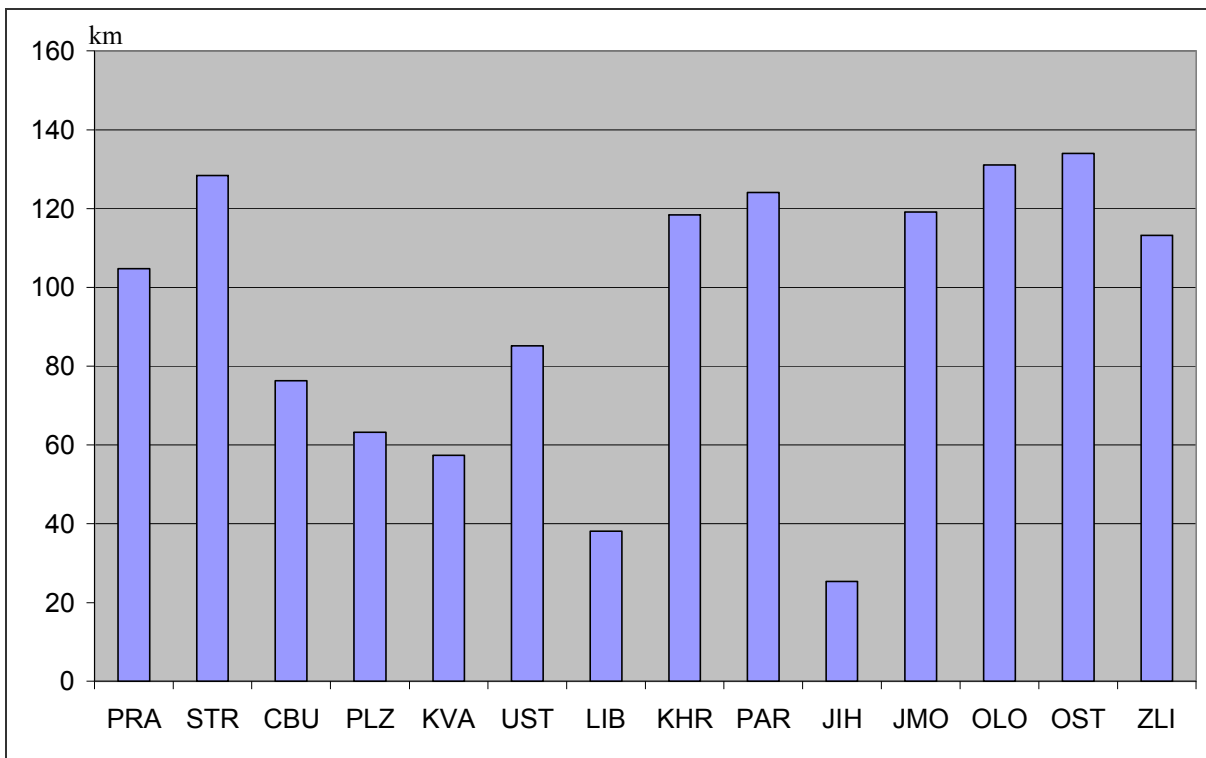
Tab.2.: Celková délka cyklostezek v jednotlivých krajích, dle počtu obyvatel a rozlohy



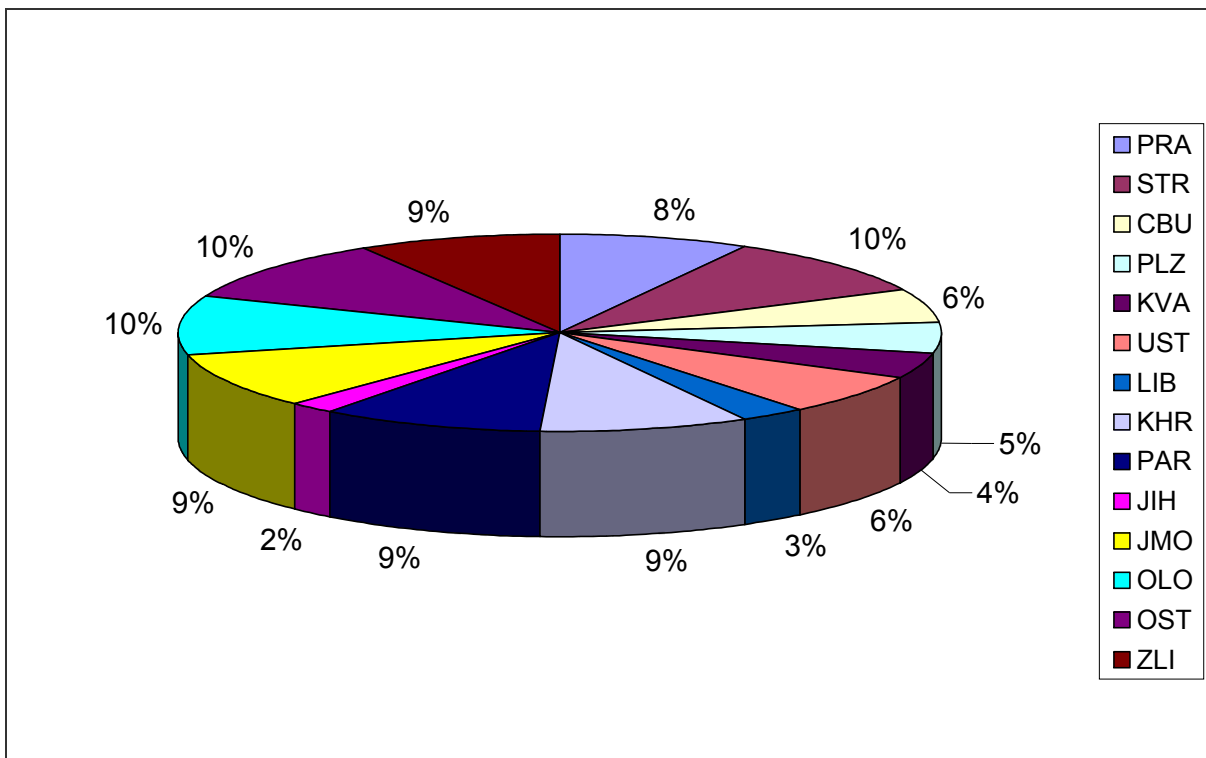
Graf.1.: Cyklostezky nově přidané do databáze (zastoupení v jednotlivých krajích)



Graf.2.: Délka cyklostezek připadajících prům. na 100 obyvatel v jednotlivých krajích



Graf.3.: Celková délka cyklostezek v jednotlivých krajích



Graf.4.: Zastoupení cyklostezek v jednotlivých krajích z celkové délky **1 318 277 m**

4.2. 10 oblastí s největším boomem cyklostezek v letech 2007-2008:

OBLAST01 - Ústí nad Orlicí – Letohrad – Česká Třebová	30,0 km
OBLAST02 - Sokolov	21,2 km
OBLAST03 - Staré Město	12,0 km
OBLAST04 - Prostějovsko	11,6 km
OBLAST05 - Lanškroun	9,3 km
OBLAST06 - Kadaň – Klášterec nad Ohří	9,2 km
OBLAST07 - Česká Lípa	8,2 km
OBLAST08 - Hluboká nad Vltavou	8,2 km
OBLAST09 - Prachatice	6,5 km
OBLAST10 - Uherský brod	4,7 km

4.3. Příklady některých nově realizovaných projektů

Drážní stezky:

Cyklostezka Benátky nad Jizerou - Chotětov

<http://www.newstin.cz/tag/cz/79961988>

Cyklostezka Varhany (realizovaný úsek Česká Lípa – Volfartice)

<http://www.inline-online.cz/index.php?sid=13&id=127>

Další připravované stavby:

Cheb – Slapany (návaznost na již vybudovaný úsek Slapany - česko-bavorská hranice)

http://www.zapad.cz/index.php?option=com_content&task=view&id=4456&Itemid=73

Lupěné – Hněvkov (opuštěný úsek po výstavbě nové trati u Zábřeha)

http://sumpersky.denik.cz/zpravy_region/cyklostezka_zabreh20080626.html

Cyklostezky podél vodních toků:

Cyklostezka podél Bařova kanálu: úsek Staré Město - Babice

http://slovacky.denik.cz/zpravy_region/cyklostezka_staremesto20070423.html

Cyklostezka podél Moravy v úseku Staré Město - Nedakonice

http://slovacky.denik.cz/tydenik_slovacko/cyklostezka-stare-mesto-nedakonice-otevrena.html

Cyklostezka Ústí nad Orlicí - Letohrad údolím Tiché Orlice

http://orlicky.denik.cz/zpravy_region/nova_cyklostezka20070909.html

Cyklostezka podél Vltavy v úseku Hluboká nad Vltavou - Purkarec

http://ceskobudejovicky.denik.cz/zpravy_region/cyklostezka_purkarec_cb20081017.html

Cyklostezka podél Ohře v úsecích Kadaň - Klášterec n.O. a Sokolov - Kynšperk n.O.

http://chomutovsky.denik.cz/zpravy_region/cv_kadan_cyklostezky_20070829.html

http://www.muklasterec.cz/cs_ob_novinka.php?id_novinka=619

Poutní cyklostezky:

Poutní cyklostezka vedoucí od Starého Města do Velehradu

http://slovacky.denik.cz/zpravy_region/poutni-cyklostezka-velehrad-stare-mesto-20080119.html

Cyklolávky:

Cyklolávka u Kadaně (součást projektu vybudování nábřeží Maxipsa Fíka)

http://www.tyden.cz/rubriky/cestovani/cykloturistika/na-kole-po-skale-nova-cyklolavka-v-kadani_77536.html

Další připravované stavby:

Lávka pro cyklisty a pěší v archeologickém parku Mikulčice-Kopčany (délka 130 metrů)

http://hodoninsky.denik.cz/zpravy_region/v-mikulcicich-vyrose-lavka-za-desitky-milionudd.html

4.4. Finance

Velmi nákladné projekty:

Cyklostezka Město Teplá – Klášter Teplá v délce 620m v hodnotě 10 MIL korun

http://www.kr-karlovarsky.cz/hl/Archiv/Rok_2008/Listopad_2008/seznam/131108_stezkaTepla.htm

http://karlovarsky.denik.cz/zpravy_region/cyklostezka_prodrizi20070807.html

Příklady staveb s maximálním pokrytím financí z dotačních zdrojů:

Stoprocentní dotace od ministerstva zemědělství z Programu rozvoje venkova

http://chomutovsky.denik.cz/zpravy_region/cv_jirkov_cyklostezka_20080919.html

92,5% dotace z ROP - podmínka plného zafinancování předem

http://havlickobrodsky.denik.cz/zpravy_region/20080908cyklostezka_kohoutov.html

Dotace z SFDI i ROP - celkové finanční pokrytí z 90%

http://blanensky.denik.cz/zpravy_region/do-kunstatu-na-kole-i-bruslich20080905.html

http://prostejovsky.denik.cz/zpravy_region/cyklostezka-klenovice-20080511.html

5. DATABÁZE KONTAKTŮ

Další novinkou databáze cyklistických komunikací je její provázanost s databází kontaktů, aby byl čitelnější „zdroj“ informací o cyklostezkách, případně aby bylo dostupnější najít kontaktní osobu na městě, která může uvést k daným cyklostezkám více informací. Pro rok 2008 byly dostupné kontakty shromážděny do jednoho souboru - viz. příloha **Příloha2-kontakty-AD0809.xls** – a v roce 2009 budou pak dále doplňovány a aktualizovány, tak aby byly přístupné na Cyklokonferenci 2009.

6. SEZNAM PŘÍLOH

Příloha1-cyklostezky-AD0809.zip

Daný zazipovaný soubor obsahuje:

- **01_DENIKY_ODKAZY.txt** - odkazy na jednotlivé zprávy, které se týkají cyklostezek,.
- **02_RESERSE.txt** - rešerše (cena, délka, datum realizace stavby atd.) jsou obsaženy v souboru.
- **0302_STR.txt až 0314_ZLI.txt** - kompletní texty těchto zpráv jsou obsaženy pro každý kraj zvlášť, a to v souborech
- **0401_Sloucene.xls** – jedná se o soubor, který vznikl sloučením údajů z původní databáze projektu VaV - CYCLE21 a z nových údajů, zejména z dokumentů Olomouckého, Středočeského, Libereckého, Královéhradeckého a Jihomoravského kraje.
- **0402_Kraje.xls** - jelikož byly všechny údaje obsaženy pouze v jediné tabulce, bylo proto provedení jejich rozdělení na jednotlivé kraje (v podobě záložek).
- **0403_Nove_udaje.xls** – informace z internetových stránek (o dalších plánovaných, právě budovaných či již realizovaných cyklostezkách. Informace byly čerpány jak z deníků, tak i z různých městských stránek, ze stránek regionálních spolků zabývajících se cyklistikou atd. (viz soubor 01_DENIKY_ODKAZY.txt). Velké množství nových cyklostezek bylo nalezeno také na mapovém portálu MAPY.CZ. Data byly ještě rozšířena o údaje obsažené z SFDI.“
- **0404_Vystup.xls.- jedná se o hlavní výstup**, který vznikl sloučením souboru 0402_Kraje.xls a souboru 0403_Nove_udaje.xls. V souboru 0404_Vystup.xls. byla navíc přidána záložka s názvem „00“, která obsahuje všechny souhrnné informace.

Příloha2-kontakty-AD0809.xls – seznam kontaktů k databázi cyklostezek